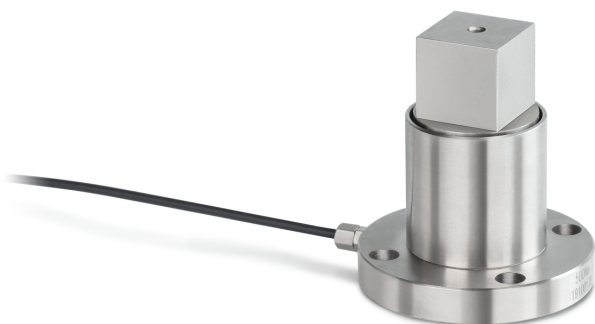


# KERN DC 500-Y1

**KERN**

Sensore statico di coppia in acciaio legato



Montaggio - applicazione della forza	12,5 mm quadrato esterno
Montaggio - dissipazione della forza	4 × foro passante Ø 6,5 mm

## Condizioni ambientali

Utilizzare la temperatura [Min]	-20 °C
Utilizzare la temperatura [Max]	65 °C

## Imballaggio e spedizione

Divisione forza [d] (N)	1 d
Dimensioni imballaggio (L×P×H)	120×90×85 mm
Peso netto	0,38 kg
Metodo di spedizione	Servizio pacchi
Peso netto ca.	0,40 kg
Peso lordo ca.	0,45 kg
Peso di spedizione	0,421 kg

## Pittogrammi

### STANDARD



## Categoria

Marchio	Sauter
Categoria di prodotto	Cella di misura
Gruppo di prodotti	Sensore di coppia
Famiglia di prodotti	DC Y1

## Sistema di misura

Collegamento della celle di carico	4-conduttori
Cella di carico - Valore caratteristico - nominale	1,5 mV/V
Cella di carico - Valore caratteristico - varianza	0,2 mV/V
Celle di carico - Errore combinato	0,5%
Applicazioni di misura	torsione statica
Cella di carico - Resistenza di entrata - nominale	380 Ω
Cella di carico - Resistenza di uscita - nominale	350 Ω
Cella di carico - Resistenza di isolamento - [Min]	5000 MΩ
Cella di carico - Tensione di alimentazione consigliata [Min]	9 V
Cella di carico - Tensione di alimentazione consigliata [Max]	12 V
Cella di carico - Resistenza di entrata - varianza	10 Ω
Cella di carico - Resistenza di uscita - varianza	3 Ω
Campo di misura coppia [Max]	500 Nm

## Omologazione

Marchio CE	✓
------------	---

## Design

Materiale	acciaio
Lunghezza cavo	2 m